

ՀԱՅՏԱՐԱՐՈՒԹՅՈՒՆ

Կոտայքի մարզի Նոր Հաճըն համայնքում 2023 թ. օգոստոս 24 -ին ժամը 11-00-ին համայնքապետարանի շենքում կայանալու է համայնքային սեփականություն հանդիսացող հողամասերի վաճառք դասական աճուրդի եղանակով: Վաճառքի է ներկայացվում՝

Լոտ 1- Նոր Հաճըն համայնքի գյուղ Նոր Գեղի, Նոր Արտամետի խճուղի թիվ 2 հասցեի 07-048-0423-0024 կողի տակ գտնվող Հողամասի նպատակային նշանակությունը՝ արդյունաբերության, ընդերքօգտագործման և այլ արտադրական նշանակության. գյուղատնտեսական , Հողամասի գործառնական նշանակությունը կամ հողատեսքը՝ գյուղատնտեսական արտադրական օբյեկտների, վարելահող 0.48542 հա(0.48542 հա հողամասից՝028054 հա-ը հանդիսանում է վարելահող) ընդհանուր մակերեսով հողատարածք: Հողամասի մեկնարկային գինը սահմանվում է 9100360 դրամ:

Լոտ 2- Նոր Հաճըն համայնքի գյուղ Նոր Գեղի, Եղվարդի խճուղի թիվ 32 հասցեի 07-048-0279-0032 կողի տակ գտնվող Հողամասի նպատակային նշանակությունը՝ բնակավայրերի, Հողամասի գործառնական նշանակությունը կամ հողատեսքը՝ հասարակական կառուցապատման 0.06157 հա ընդհանուր մակերեսով հողատարածք: Հողամասի մեկնարկային գինը սահմանվում է 6157000 դրամ:

Մեկ քայլի չափը սահմանված է հողամասերի մեկնարկային գնի հինգ տոկոսի չափով:

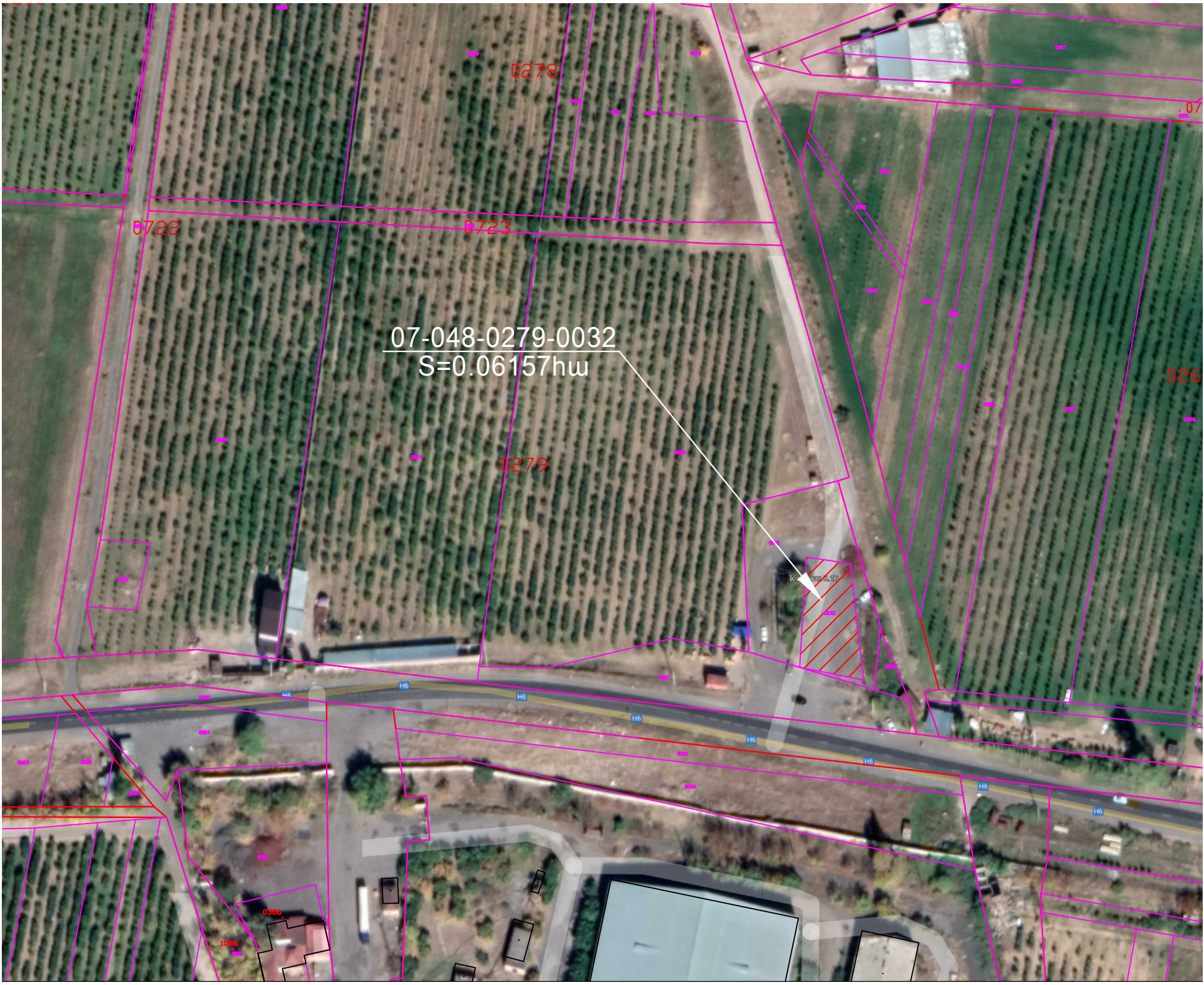
Կանխավճարի չափը սահմանվում է մեկնարկային գնի 50 % չափով:

Հողամասերը հարթ են, չկառուցապատված, չեն գտնվում ստորգետնյա և վերգետնյա կոմունիկացիոն համակարգերի տարածքում: Հողամասերի նկատմամբ սահմանափակումներ, սերվիտուտներ չկան:

Հայտերի ընդունումը դադարեցվում է աճուրդի անցկացման օրվանից երեք աշխատանքային օր առաջ, ժամը 18.00-ին:

Լրացուցիչ տեղեկությունների համար դիմել Նոր Հաճընի համայնքապետարան (Տոռոզյան-7), հեռախոս +374224-4-25-50:

Նոր Հաճընի համայնքապետարան



0278

0722

0723

07-048-0279-0032
S=0.06157hw

0279

026

0306

1086

1086-0010

07-048-0423-0024
S=0.48542hw



0424

0086

0504

0503

088

