

ՀԱՅՏԱՐԱՐՈՒԹՅՈՒՆ

Կոտայքի մարզի Նոր Հաճըն համայնքում 2023 թ. մարտի 31 -ին ժամը 11-00-ին համայնքապետարանի շենքում կայանալու է համայնքային սեփականություն հանդիսացող հողամասերի վաճառք դասական աճուրդի եղանակով: Վաճառքի է ներկայացվում՝

Լոտ 1- Նոր Հաճըն համայնքի Նոր Արտամետ գյուղ, 18-րդ փողոց ,թիվ 15 հողամաս հասցեի 07-047-0045-0009 կողի տակ գտնվող բնակավայրերի նպատակային նշանակության, բնակելի կառուցապատման գործառնական նշանակության 0.0895 հա ընդհանուր մակերեսով հողատարածք: Հողամասի մեկնարկային գինը սահմանվում է 2584760 դրամ, որը 0.0895 հա-ի համար կազմում է 2584760 դրամ:

Լոտ 2- Նոր Հաճըն համայնքի Նոր Արտամետ գյուղ, 21-րդ փողոց ,թիվ 47 հողամաս հասցեի 07-047-0050-0016 կողի տակ գտնվող բնակավայրերի նպատակային նշանակության, բնակելի կառուցապատման գործառնական նշանակության 0.08 հա ընդհանուր մակերեսով հողատարածք: Հողամասի մեկնարկային գինը 1քմ-ի համար սահմանվում է 2880 դրամ, որը 800 քմ-ի համար կազմում է 2304000 դրամ:

Լոտ 3 - Նոր Հաճըն համայնքի Նոր Արտամետ գյուղ, 21-րդ փողոց ,թիվ 53 հողամաս հասցեի 07-047-0050-0013 կողի տակ գտնվող բնակավայրերի նպատակային նշանակության, բնակելի կառուցապատման գործառնական նշանակության 0.08 հա ընդհանուր մակերեսով հողատարածք: Հողամասի մեկնարկային գինը 1քմ-ի համար սահմանվում է 2880 դրամ, որը 800 քմ-ի համար կազմում է 2304000 դրամ:

Լոտ 4 - Նոր Հաճըն համայնքի գյուղ Քարաշամբ հասցեի 07-066-0600-0038 կողի տակ գտնվող գյուղատնտեսական նպատակային նշանակության, այլ հողատեսք գործառնական նշանակության 1.47545 հա ընդհանուր մակերեսով հողատարածք: Հողամասի մեկնարկային սահմանվում է 300000 դրամ:

Մեկ քայլի չափը սահմանված է հողամասերի մեկնարկային գնի հինգ տոկոսի չափով:

Կանխավճարի չափը սահմանվում է մեկնարկային գնի 50 % չափով:

Հողամասերը հարթ են, չկառուցապատված, չեն գտնվում ստորգետնյա և վերգետնյա կոմունիկացիոն համակարգերի տարածքում: Հողամասերի նկատմամբ սահմանափակումներ, սերվիտուտներ չկան:

Հայտերի ընդունումը դադարեցվում է աճուրդի անցկացման օրվանից երեք աշխատանքային օր առաջ, ժամը 18.00-ին:

Լրացուցիչ տեղեկությունների համար դիմել Նոր Հաճընի համայնքապետարան (Տոռոզյան-7), հեռախոս +374224-4-25-50:

Նոր Հաճընի համայնքապետարան





07-047-0045-0009
S=0.08950 hu

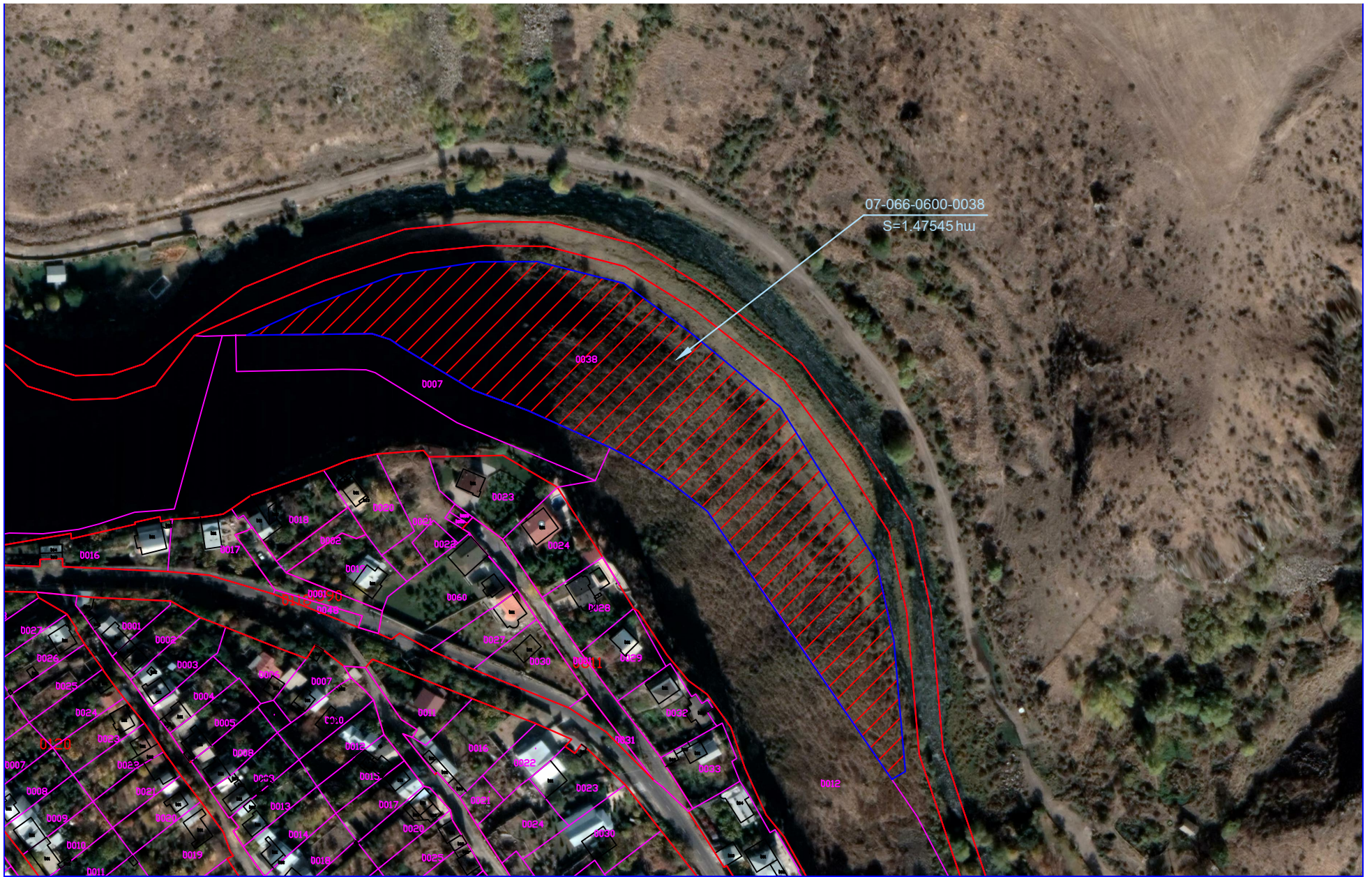
0593

0042

0045

0572

0594
0011



07-066-0600-0038
S=1.47545 hu

0007

0038

0018

0020

0021

0022

0023

0024

0016

0017

0002

0001

0050

0027

0030

0011

0028

0027

0026

0025

0024

0023

0003

0004

0005

0006

0007

0010

0011

0012

0013

0014

0015

0016

0017

0018

0019

0020

0021

0022

0023

0007

0008

0009

0010

0011

0012

0013

0014

0015

0016

0017

0018

0019

0020

0021

0022

0023

0024

0025

0026

0027

0028

0029

0030

0031

0032

0033

0012



07-047-0050-0016 0.08հա

07-047-0050-0013 0.08հա