

### **Հայտարարություն**

ՀՀ Կոտայքի մարզի Գեղաշեն գյուղական համայնքում 2021 թվականի օգոստոսի 31-ին ժամը 12:00-ին, համայնքապետարանի շենքում կայանալու է համայնքային սեփականություն հանդիսացող հողամասերի աճուղի-վաճառք: Աճուղի է ներկայացվում բնակավայրերի Նշանակության 0.152125հա բնակելի կառուցապատման հողատեսք և բնակավայրերի նշանակության 0.92669հա հասարակական կառուցապատման հողատեսք՝ կառուցապատման նպատակով հետևյալ լոտերով, կողերով և մեկնարկային գներով:

**Լոտ 1.** Գեղաշեն համայնք 2-րդ թաղամաս 6-րդ փողոց 1/1/2 հասցեում գտնվող, 0,16հա բնակավայրերի նշանակությամբ՝ հասարակական կառուցապատման հողատեսք, կոդ՝ 07-023-0231-0006, մ/գ 2055000 դրամ: Հողամասի հարևանությամբ գոյություն ունեն ավտոճանապարհներ, ջրատարեր, էլեկտրահաղորդման գծեր:

**Լոտ 2.** Գեղաշեն համայնք 2-րդ թաղամաս 6-րդ փողոց 1/1/3 հասցեում գտնվող, 0,135հա բնակավայրերի նշանակությամբ՝ հասարակական կառուցապատման հողատեսք, կոդ՝ 07-023-0231-0008, մ/գ 1750000 դրամ: Հողամասի հարևանությամբ գոյություն ունեն ավտոճանապարհներ, ջրատարեր, էլեկտրահաղորդման գծեր:

**Լոտ 3.** Գեղաշեն համայնք 2-րդ թաղամաս 6-րդ փողոց 1/1/4 հասցեում գտնվող, 0,13հա բնակավայրերի նշանակությամբ՝ հասարակական կառուցապատման հողատեսք, կոդ՝ 07-023-0231-0007, մ/գ 1700000 դրամ: Հողամասի հարևանությամբ գոյություն ունեն ավտոճանապարհներ, ջրատարեր, էլեկտրահաղորդման գծեր:

**Լոտ 4.** Գեղաշեն համայնք 2-րդ թաղամաս 6-րդ փողոց 1/1/5 հասցեում գտնվող, 0,13հա բնակավայրերի նշանակությամբ՝ հասարակական կառուցապատման հողատեսք, կոդ՝ 07-023-0231-0009, մ/գ 1700000 դրամ: Հողամասի հարևանությամբ գոյություն ունեն ավտոճանապարհներ, ջրատարեր, էլեկտրահաղորդման գծեր:

**Լոտ 5.** Գեղաշեն համայնք 2-րդ թաղամաս 6-րդ փողոց 1/1/6 հասցեում գտնվող, 0,12669հա բնակավայրերի նշանակությամբ՝ հասարակական կառուցապատման հողատեսք, կոդ՝ 07-023-0231-0005, մ/գ 1650000 դրամ: Հողամասի հարևանությամբ գոյություն ունեն ավտոճանապարհներ, ջրատարեր, էլեկտրահաղորդման գծեր:

**Լոտ 6.** Գեղաշեն համայնք 3-րդ թաղամաս 4-րդ փողոց 26/1 հասցեում գտնվող, 0,088056հա բնակավայրերի նշանակությամբ՝ բնակելի կառուցապատման հողատեսք, կոդ՝ 07-023-0020-0019, մ/գ 1076000 դրամ: Հողամասի հարևանությամբ գոյություն ունեն ավտոճանապարհներ, ջրատարեր, էլեկտրահաղորդման գծեր, գազատարեր:

**Լոտ 7.** Գեղաշեն համայնք 2-րդ թաղամաս 6-րդ փողոց 1/1/7 հասցեում գտնվող, 0,125հա բնակավայրերի նշանակությամբ՝ հասարակական կառուցապատման հողատեսք, կոդ՝ 07-023-0231-0004, մ/գ 1630000 դրամ: Հողամասի հարևանությամբ գոյություն ունեն ավտոճանապարհներ, ջրատարեր, էլեկտրահաղորդման գծեր:

**Լոտ 8.** Գեղաշեն համայնք 2-րդ թաղամաս 6-րդ փողոց 1/1/8 հասցեում գտնվող, 0,12հա բնակավայրերի նշանակությամբ՝ հասարակական կառուցապատման հողատեսք, կոդ՝ 07-023-0231-0010, մ/գ 1570000 դրամ: Հողամասի հարևանությամբ գոյություն ունեն ավտոճանապարհներ, ջրատարեր, էլեկտրահաղորդման գծեր:

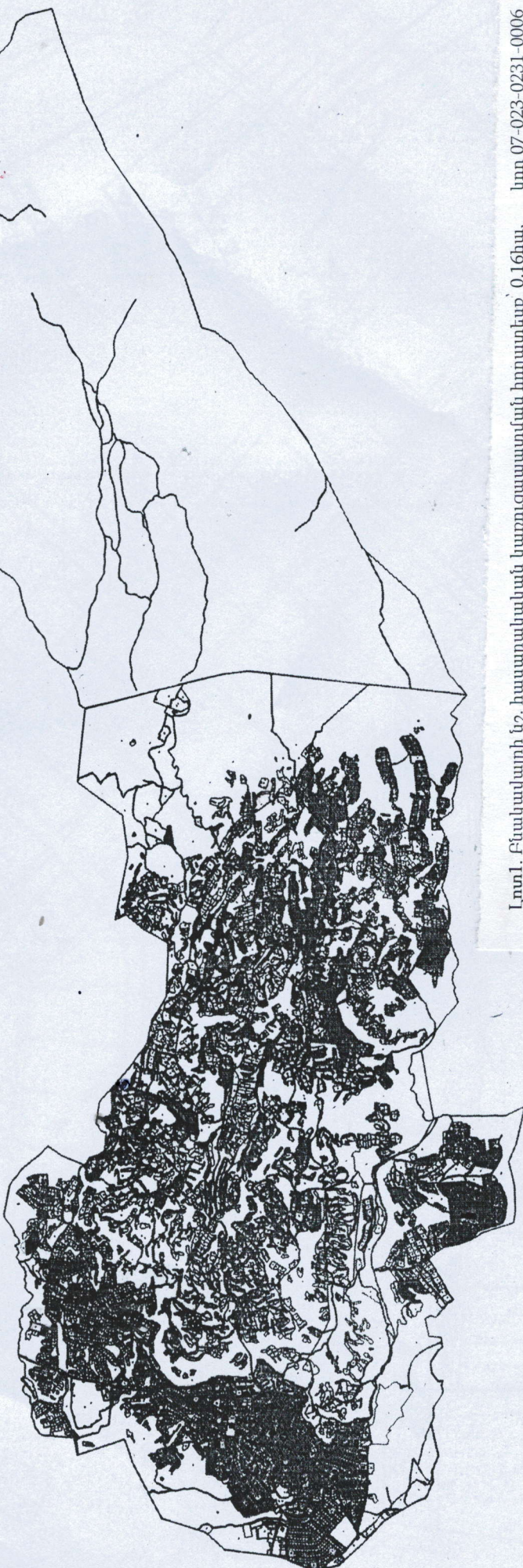
**Լոտ 9.** Գեղաշեն համայնք 2-րդ թաղամաս 1-ին փողոց 45 հասցեում գտնվող, 0,10833հա բնակավայրերի նշանակությամբ՝ բնակելի կառուցապատման հողատեսք, կոդ՝ 07-023-0266-0001, մ/գ 1430000 դրամ: Հողամասի հարևանությամբ գոյություն ունեն ավտոճանապարհներ, ջրատարեր, էլեկտրահաղորդման գծեր, գազատարեր:

**Լոտ 10.** Գեղաշեն համայնք 2-րդ թաղամաս 6-րդ փողոց 30/1 հասցեում գտնվող, 0,043795հա բնակավայրերի նշանակությամբ՝ բնակելի կառուցապատման հողատեսք, կոդ՝ 07-023-0065-0007, մ/գ 585000 դրամ: Հողամասի հարևանությամբ գոյություն ունեն ավտոճանապարհներ, ջրատարեր, էլեկտրահաղորդման գծեր, գազատարեր:

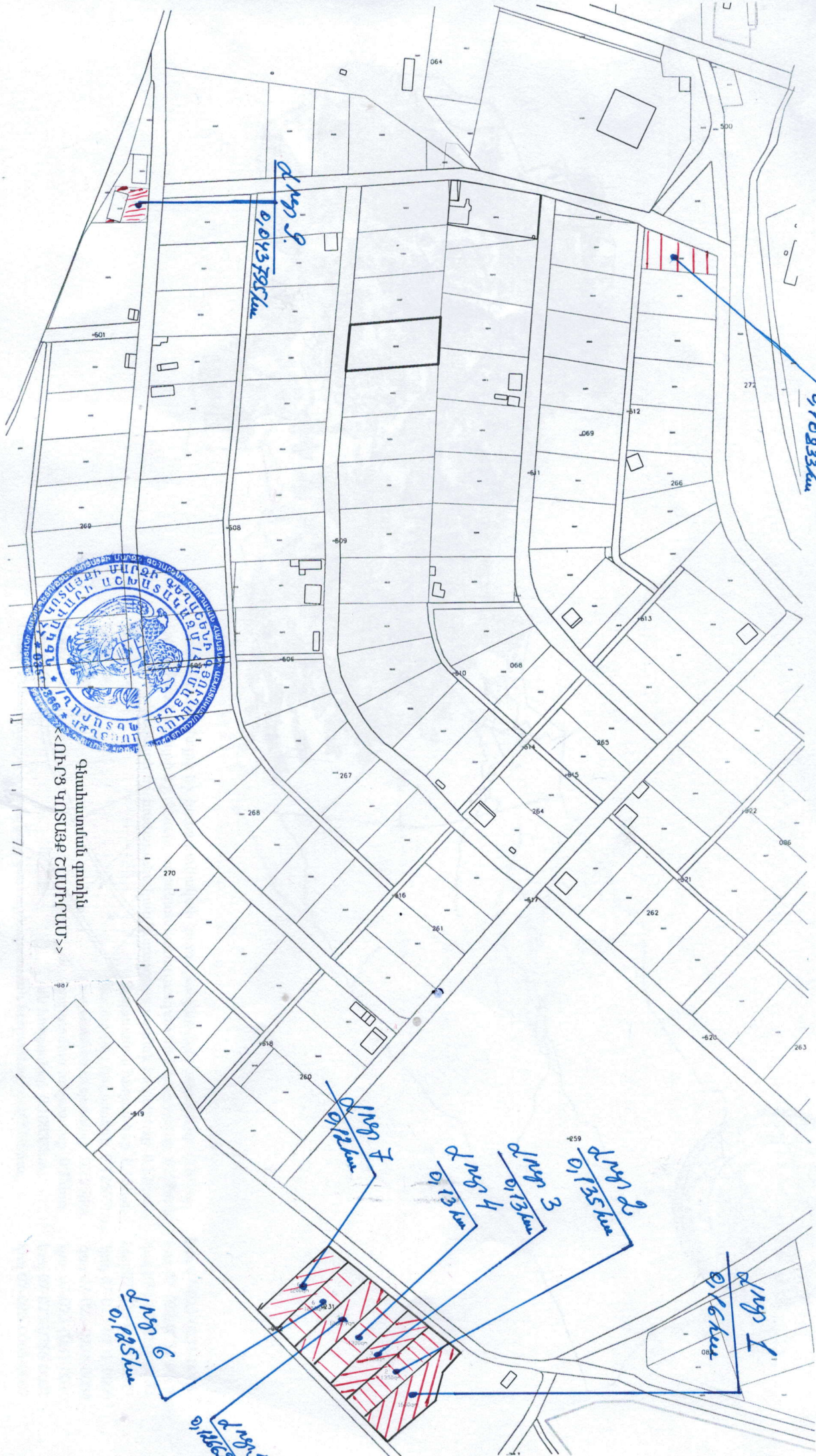
Հողամասերի նկատմամբ սահմանափակումներ /ներվիտուտներ/ չկան: Հողամասերի նախավճարի չափը կազմում է հողամասերի մեկնարկային գնի 50% -ը, իսկ քայլի չափը կազմում է հողամասերի մեկնարկային գների 5%-ը: Հայտերն ընդունվում են մինչև 2021 թվականի օգոստոսի 25-ը ներառյալ: Լրացուցիչ տեղեկությունների համար դիմել Գեղաշենի համայնքապետարան, հեռ. 060866011:

ՀՀ Կրտայքի մարզի Գեղաշեն համայնքի ակազանու 09.07.2021թ. N 5 նիստի N որոշումով հաստատված համայնքային սեփականություն համարվող օտարման ենթակա հողամասերի հատակագիծ բաժանված լուսերի.

Հավելված  
2021 թվականի հուլիսի 9-ի  
թիվ 5 նիստի N որոշման  
Հաստատում են  
Կրտայքի մարզի Գեղաշեն համայնքի  
Ս. Նալբաչյան

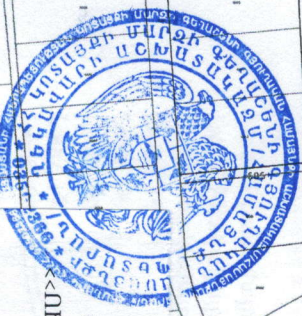


- Լ.ոս1. Բնակավայրի նշ. հասարակական կառուցապատման հողատեղք՝ 0.16հա, կոդ 07-023-0231-0006
- Լ.ոս2. Բնակավայրի նշ. հասարակական կառուցապատման հողատեղք՝ 0.135հա, կոդ 07-023-0231-0008
- Լ.ոս3. Բնակավայրի նշ. հասարակական կառուցապատման հողատեղք՝ 0.13հա, կոդ 07-023-0231-0007
- Լ.ոս4. Բնակավայրի նշ. հասարակական կառուցապատման հողատեղք՝ 0.13հա, կոդ 07-023-0231-0009
- Լ.ոս5 Բնակավայրի նշ. հասարակական կառուցապատման հողատեղք՝ 0.12669հա, կոդ 07-023-0231-0005
- Լ.ոս6 Բնակավայրի նշ. հասարակական կառուցապատման հողատեղք՝ 0.125հա, կոդ 07-023-0231-0004
- Լ.ոս7 Բնակավայրի նշ. հասարակական կառուցապատման հողատեղք՝ 0.12հա, կոդ 07-023-0231-0010
- Լ.ոս8 Բնակավայրի նշ. բնակելի կառուցապատման հողատեղք՝ 0.10833հա, կոդ 07-023-0266-0001
- Լ.ոս9 Բնակավայրի նշ.բնակելի կառուցապատման հողատեղք՝ 0.043795հա, կոդ 07-023-0065-0007



Այց 8  
0,10833կմ

Այց 9  
0,043795կմ



Հանրապետական գործիքի  
<ՈՒՐՑ ԿԱՏԱՅՔ ՇԱՄԻՐԱՄ>>

Այց 2  
0,11351կմ

Այց 3  
0,1131կմ

Այց 4  
0,1131կմ

Այց 5  
0,11669

Այց 6  
0,11851կմ

Այց 7  
0,121կմ

Այց 8  
0,166կմ



0,043795 ha

0,10833 ha

