

ՀԱՅՏԱՐԱՐՈՒԹՅՈՒՆ

2021 թվականի օգոստոսի 13 -ին ժամը 11:00-ին
Կոտայքի Մարզի Նոր Գեղիի համայնքապետարան,
Ֆ.Թևոսյան 64 հասցեում, տեղի կունենա Նոր Գեղի
համայնքային սեփականություն հանդիսացող հողերի
աճուրդ վաճառք, բաց դասական
եղանակով:

Աճուրդի է ներկայացվում՝

Լոտ 1. Նոր Գեղի համայնքի եղվարդի խճուղի 6/2

Հասցեում գտնվող 0,18132 հա մակերեսով /ծած կազիր

07-048-0217-0101/ արդյունան ընդերքօգտագործման

և այլ արտադրական նշանակության, Արդյունաբերական

օբյեկտների հողամաս, տարածքում առկա է գազ լույս ջուր:

Մեկնարկային գինը սահմանվում է 8690000դրամ,

Նախավճարի չափը 4345000 դրամ , մեկ քայլի չափը 43450 դրամ :

Լոտ2. Կոտայքի Մարզի Նոր Գեղի համայնք եղվարդի

խճուղի 1-ին փակուղի 6/3 հասցեում գտնվող 0,22749 /ծածկազիր

07-048-0217-0100/ Մակերեսով արդյունաբերական,

ընդերքօգտագործման և Այլ արտադրական

նշանակության արդյունաբերական

օբյեկտների հողատարածք, տարածքում առկա է գազ լույս ջուր:

Մեկնարկային գինը 10106000 դրամ,

Նախավճարի ճափը 50530000 դրամ

մեկ քայլի չափը ` 5053000դրամ:

Լոտ3. Նոր Գեղի Ֆ.Ուսանողական փողոց 2/1

07-048-0065-0214 կադաստրային ծածկազրով

0.20679 հա հասարակական գույք, տարածքում առկա է գազ լույս ջուր:

(հողատարածք շինությունով):

Մեկնարկային գինը 10686000դրամ, Նախավճարի չափը 5343000 դր.

և մեկ քայլի չափը ` 5343000դրամ::

Աճուրդի մասնակցության վճար` 5000 ՀՀ դրամ

(հաշվեհամար 900115104078):

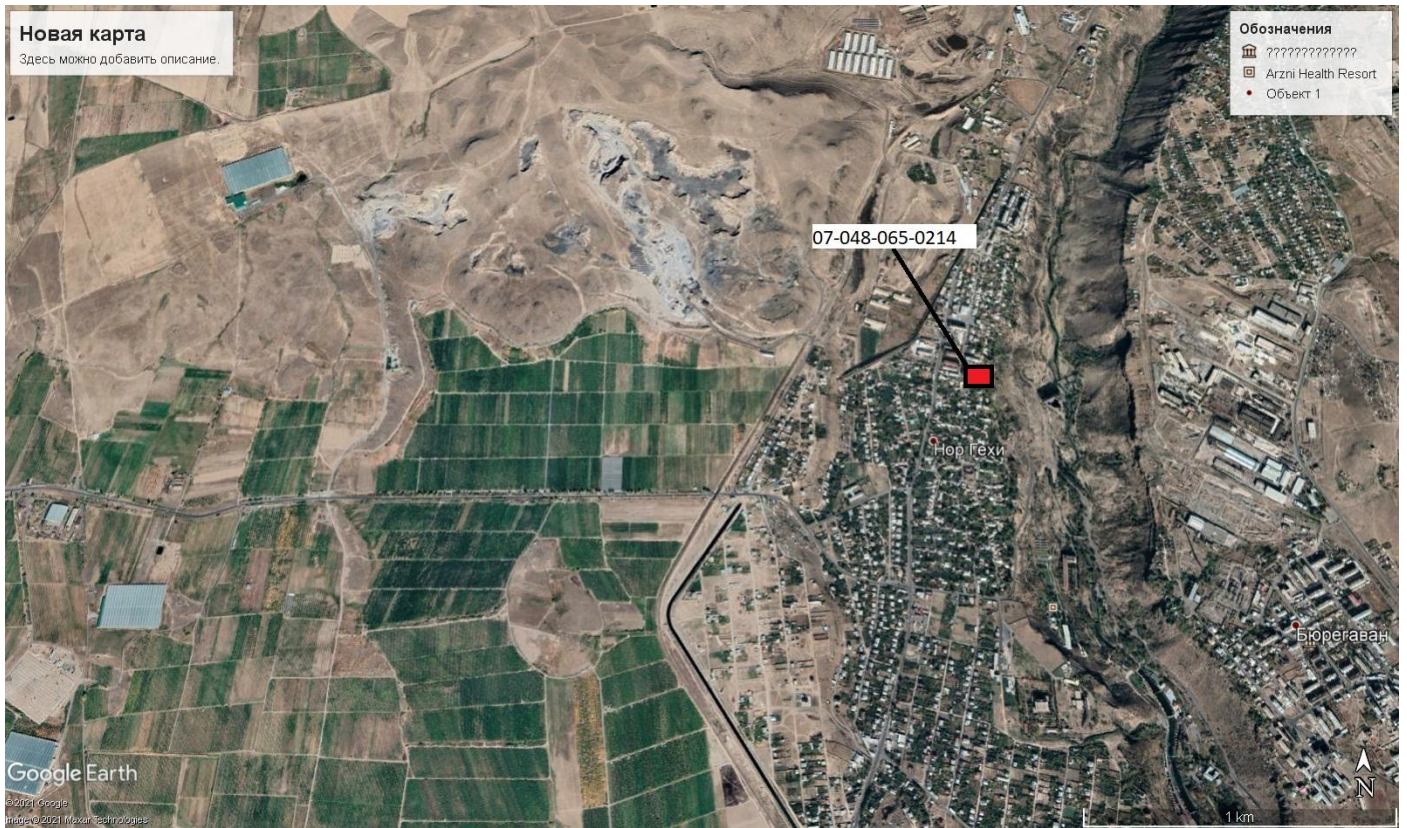
Հայտերը ընդունվում են մինչև 201

թվականի օգոստոսի9-ը աճուրդի անցկացման օրը վճարվում է

կանխավճար գույքի մեկնարկային գնի 50%-չափով:

Լրացուցիչ տեղեկությունների համար դիմել

Նոր Գեղիի համայնքապետարան: Հեռ094900906



Новая карта
Здесь можно добавить описание.

07-048-0217-0100

Обозначения
????????????
Arzni Health Resort
Объект 1

Google Earth
©2021 Google
Map data ©2021 Maxar Technologies

1 km

